

IMPORTANTE COMUNICAZIONE

Il Municipio informa che a partire dal 1° gennaio 2020 entrerà in vigore la nuova regolamentazione per la gestione dei rifiuti su tutto il territorio.

In sostanza verranno applicate le disposizioni previste dal nuovo regolamento comunale, approvato dal Consiglio Comunale lo scorso 3 giugno 2019, e dalla nuova ordinanza.

In questo opuscolo troverete tutte le informazioni inerenti i cambiamenti in materia di rifiuti.

Il Municipio invita la popolazione a prenderne debita nota e rammenta che l'amministrazione Comunale è a disposizione per ulteriori informazioni durante gli orari di apertura.



LE NUOVE DISPOSIZIONI SUI RIFIUTI

Il 21 maggio 2017 il popolo ticinese ha approvato la modifica parziale della Legge cantonale di applicazione della legge federale sulla protezione dell'ambiente (LALPamp).

È stato introdotto l'obbligo per tutti i comuni ticinesi di applicare i principi della contabilità analitica e della copertura al 100% dei costi per la raccolta e per lo smaltimento dei rifiuti. La stessa si prefigge di incentivare ulteriormente le raccolte separate e il riciclaggio.

Il Municipio è chiamato ad adeguare periodicamente le tasse in conformità a preventivi e consuntivi. Le nuove disposizioni cantonali obbligano di conseguenza tutti i comuni ticinesi all'introduzione di

- Una **tassa base**, che serve a coprire i costi di raccolta e i costi fissi.
- Una **tassa sul quantitativo, detta tassa sul sacco (o tassa causale)**, prelevata mediante la vendita dei sacchi della spazzatura, che serve a coprire i costi di smaltimento e di acquisto dei sacchi stessi.
- Altre **tasse causali** a copertura dei costi per gli scarti vegetali e per i rifiuti ingombranti.

IL NUOVO REGOLAMENTO SUI SACCHI

TASSA BASE DELLA GESTIONE DEI RIFIUTI

La tassa diminuirà, poiché i sacchi non verranno più consegnati dal Comune tramite buono, ma dovranno essere acquistati personalmente.

- Tassa per ogni unità abitativa o attività economica: **80.00 fr.** (IVA esclusa)
- Tassa individuale per ogni abitante o abitante equivalente: **20.00 fr.** (IVA esclusa)

TASSA SUL SACCO

Dal 01.01.2020 i sacchi rossi saranno a pagamento.

- Rotolo da 17l (10 sacchi) **7.00 fr.** (IVA inclusa)
- Rotolo da 35l (10 sacchi) **12.00 fr.** (IVA inclusa)
- Rotolo da 110l (5 sacchi) **16.00 fr.** (IVA inclusa)

SCARTI VEGETALI

Secondo il regolamento gli scarti vegetali continueranno ad essere raccolti con il servizio porta a porta ma a pagamento. Sarà necessario fissare ai contenitori una fascetta

- **Fascetta bianca:** per fascine, sacchi e piccoli contenitori fino a 15 kg: **4.00 fr.** (IVA inclusa)
- **Fascetta rossa:** per fascine o sacchi fino a 30kg e per contenitori fino a 160l: **8.00 fr.** (IVA inclusa)
- **Fascetta blu:** per contenitori fino a 240l: **12.00 fr.** (IVA inclusa)

GLI INGOMBRANTI

Il servizio continuerà ad essere gratuito ma sarà destinato unicamente allo smaltimento di quantitativi limitati di rifiuti, peso massimo: 70kg per economia domestica e per giornata di raccolta. Dimensione massima: cm 200x100x50.

Quantitativi maggiori dovranno essere smaltiti dal proprietario a proprie spese presso un'impresa di smaltimento autorizzata.

DOVE ACQUISTRE SACCHI E FASCETTE

I sacchi saranno in vendita dal 16 dicembre 2019 presso:

Coop Serfontana	Sacchi e fascette
Denner Morbio	Sacchi e fascette
Migros Serfontana	Solo sacchi
Aldi Morbio	Solo sacchi da 35L/17L
Sportelli Comunali	Sacchi e fascette

INDIRIZZI UTILI

www.morbioinf.ch
www.aziendarifiuti.ch
morbioinf@morbioinf.ch

ORARI DI SPORTELLO:

lunedì – venerdì
09.00 – 12.00
14.00 – 16.30

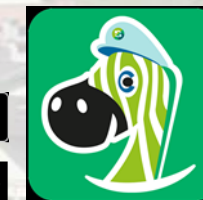


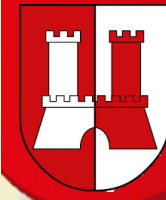
Junker è un applicazione gratuita per smartphone che aiuta a smaltire in modo corretto i rifiuti domestici. Con un semplice clic sul codice a barre, si può identificare il prodotto e riconoscere i materiali d'imballaggio.

APP JUNKER

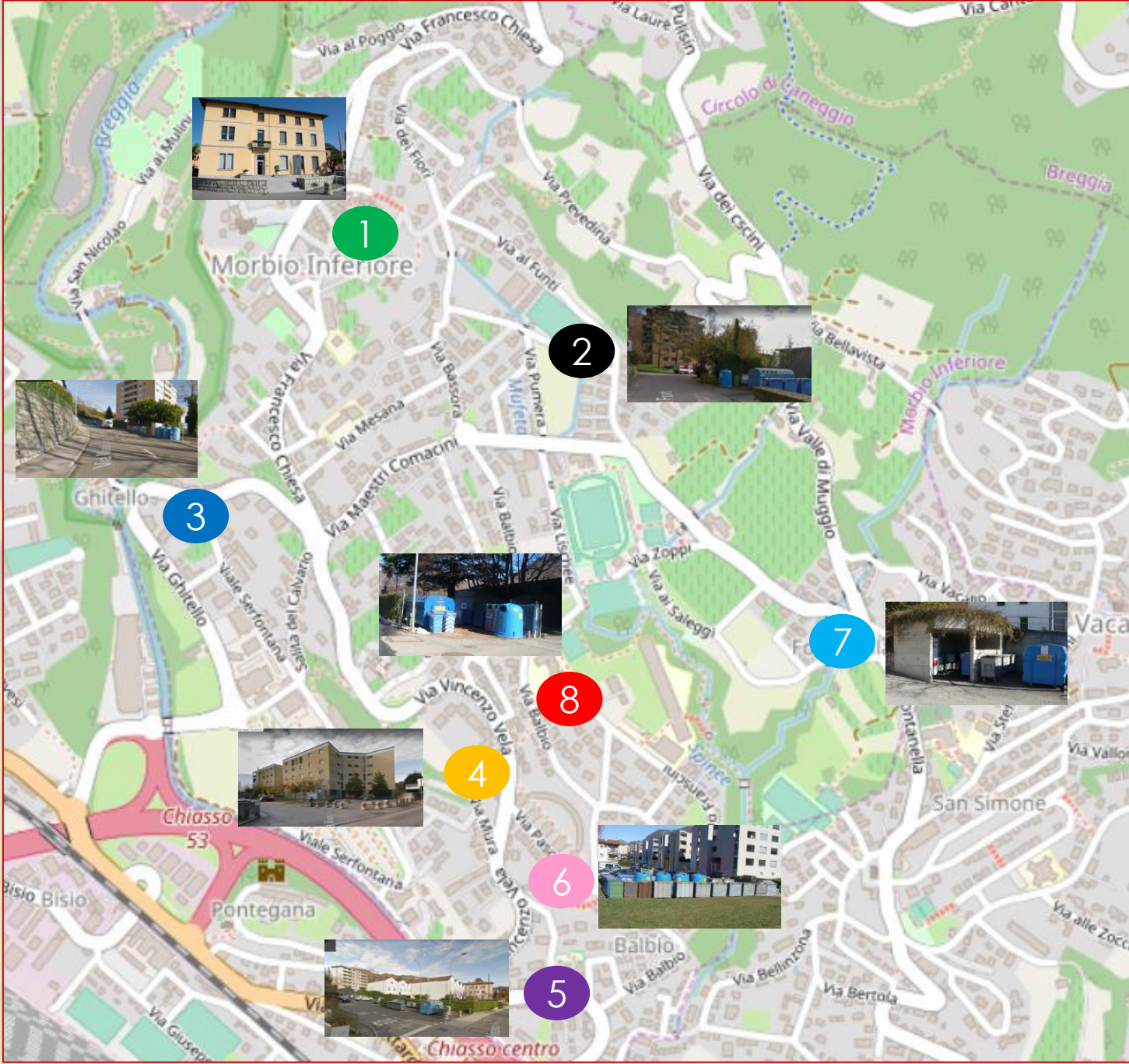
Disponibile su
App Store

Disponibile su
Google Play





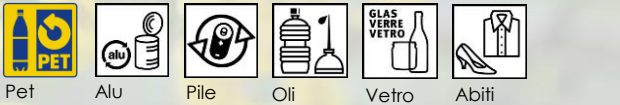
Punti di consegna per le raccolte separate



1 Piazza rifiuti Vignacampo



2 Piazza rifiuti Funtì



3 Piazza rifiuti Ghitello



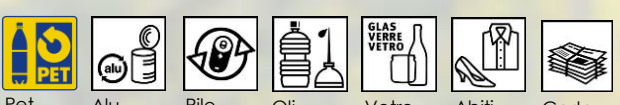
4 Piazza rifiuti Via Vela



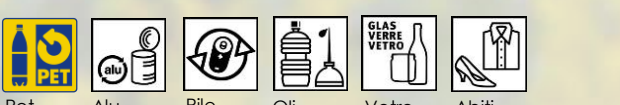
5 Piazza rifiuti Balbio



6 Piazza rifiuti Pascuritt



7 Piazza rifiuti Fontanella



8 Piazza rifiuti magazzino



Comune di Morbio Inferiore

PICCOLA GUIDA PER LO SMALTIMENTO DEI RIFIUTI NEL COMUNE dal 1° gennaio 2020

